

LEGENDA

návrh

16 a1

ČÍSLO ZMENY

HRANICE ZASTAVANÉHO ÚZEMIA

ZRUŠENIE HRANICE ZASTAVANÉHO ÚZEMIA

PLOCHY RODINNÝCH DOMOV

PLOCHY RODINNÝCH DOMOV A OBČIANSKEJ VYBAVENOSTI

PLOCHY REKREÁCIE

VODNÉ PLOCHY

PLOCHY GARÁŽÍ A TECHNICKEJ VYBAVENOSTI

PLOCHY GARÁŽÍ, TECHNICKEJ VYBAVENOSTI A UBYTOVNIA ZAMESTNANCOV

PLOCHY VEREJNEJ ZELENE

ODSTAVNÉ PLOCHY

PRÍSTUPOVÁ KOMUNIKÁCIA

UKLADNENÁ KOMUNIKÁCIU

ÚZEMNÁ REZERVA PRE PRÍSTUPOVÚ KOMUNIKÁCIU

ZRUŠENIE NAVRHOVANEJ ÚZEMNEJ REZERVY PRE PRÍSTUPOVÚ KOMUNIKÁCIU

CYKLISTICKÉ CHODNÍKY

PEŠIE CHODNÍKY

ZRUŠENIE PEŠÍCH CHODNÍKOV

Zmena funkčného využitia

- 16a1 3 rodinné domy a prístupová komunikácia
- 16a2 Športovo - rekreačná lokalita
- 16a3 Preložka vleku a rekreačná lokalita
- 16b1 Zmena funkčného využitia lokality
- 16b2 Požiarna nádrž
- 16c1 Zázemie pre existujúcu penzión Horec
- 16c2 1 rodinný dom
- 16c3 1 rodinný dom
- 16d1 Plochy garáží a technickej vybavenosti
- 16d2 1 rodinný dom
- 16e1 Multifunkčné ihrisko
- 16e2 Úprava priestranstva pred kostolom
- 16e3 Oprava digitálneho ÚPN
- 16f1 Parkovisko
- 16f2 Ubytovňa pre zamestnancov
- 16f3, f4, f5, f6 Po 1 rodinnom dome
- 16f7 Oprava digitálneho ÚPN
- 16f8 Automývaň
- 16g1, g2, g3 Po 2 rodinné domy
- 16g4 1 rodinný dom
- 16g5 Oprava digitálneho ÚPN
- 16h1 1 rodinný dom
- 16h2 Parkovisko
- 16h3 Parkoviská a preložka VN prípojky k TS
- 16i1 1 rodinný dom
- 16A Cyklotrasa
- 16B Chodníky

SCHVALENÉ
obecným zastupiteľstvom v Ždiari
uznesením č. zo dňa
1241 č. zo dňa

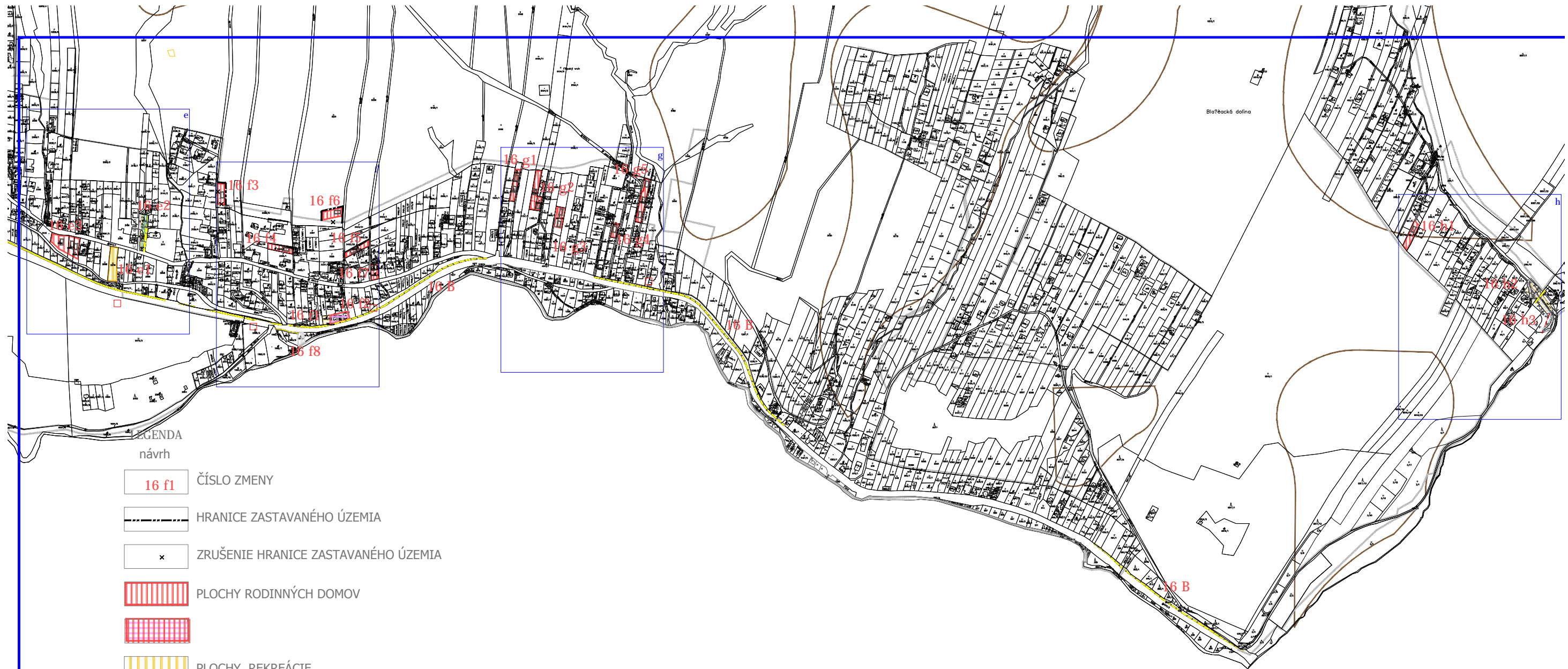
Zač. č. 16 ÚPN - O ŽDIAR

OBSTARÁVATEL:
ETAPA: ZMENY A DOPLNKY č. 16
SPRAVODÁTEĽ: Ing. arch. MAČÁKOVÁ Eva
OBSAĤ: KOMPLEXNÝ URBANISTICKÝ NÁVRH VEREJNOPROSPEŠNÉ STAVBY

URBA,s.r.o.
Jakobyho 14
040 01 KOŠICE

DÁTUM: 04/2017
MIERKA: 1:10000

Č.PARÉ Č.VÝKR.

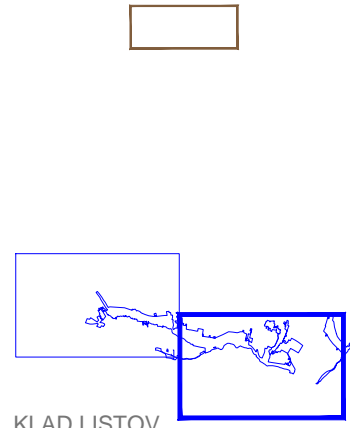


LEGENDA
návrh

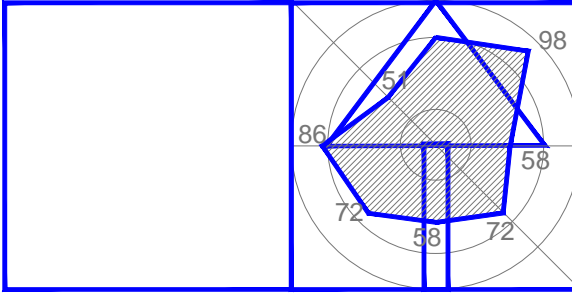
- 16 f1 ČÍSLO ZMENY
- HRANICE ZASTAVANÉHO ÚZEMIA
- x ZRUŠENIE HRANICE ZASTAVANÉHO ÚZEMIA
- PLOCHY RODINNÝCH DOMOV
- PLOCHY REKREÁCIE
- VODNÉ PLOCHY
- PLOCHY GARÁŽÍ A TECHNICKEJ VYBAVENOSTI
- PLOCHY GARÁŽÍ, TECHNICKEJ VYBAVENOSTI A UBYTOVNĀ ZAMESTNANCOV
- PLOCHY VEREJNEJ ZELENE
- ODSTAVNÉ PLOCHY
- PRÍSTUPOVĀ KOMUNIKĀCIA
- UKLUDNENĀ KOMUNIKĀCIU
- ÚZEMNĀ REZERVA PRE PRÍSTUPOVĀ KOMUNIKĀCIU
- x ZRUŠENIE NAVRHovANEJ ÚZEMNEJ REZERVY PRE PRÍSTUPOVĀ KOMUNIKĀCIU
- CYKLISTICKÉ CHODNÍKY
- PEŠIE CHODNÍKY
- x ZRUŠENIE PEŠÍCH CHODNÍKOV

Zmena funkčného využitia

- 16a1 3 rodinné domy a prístupová komunikácia
- 16a2 Športovo - rekreačná lokalita
- 16a3 Preložka vleku a rekreačná lokalita
- 16b1 Zmena funkčného využitia lokality
- 16b2 Požiarna nádrž
- 16c1 Zázemie pre existujúci penzión Horec
- 16c2 1 rodinný dom
- 16c3 1 rodinný dom
- 16d1 Plochy garáží a technickej vybavenosti
- 16d2 1 rodinný dom
- 16e1 Multifunkčné ihrisko
- 16e2 Úprava priestranstva pred kostolom
- 16e3 Oprava digitálneho ÚPN
- 16f1 Parkovisko
- 16f2 Ubytovňa pre zamestnancov
- 16f3, f4, f5, f6 Po 1 rodinnom dome
- 16f7 Oprava digitálneho ÚPN
- 16f8 Autoumývač
- 16g1, g2, g3 Po 2 rodinné domy
- 16g4 1 rodinný dom
- 16g5 Oprava digitálneho ÚPN
- 16h1 1 rodinný dom
- 16h2 Parkovisko
- 16h3 Parkoviská a preložka VN prípojky k TS
- 16i1 1 rodinný dom
- 16A Cyklotrasa
- 16B Chodníky



KLAD LISTOV

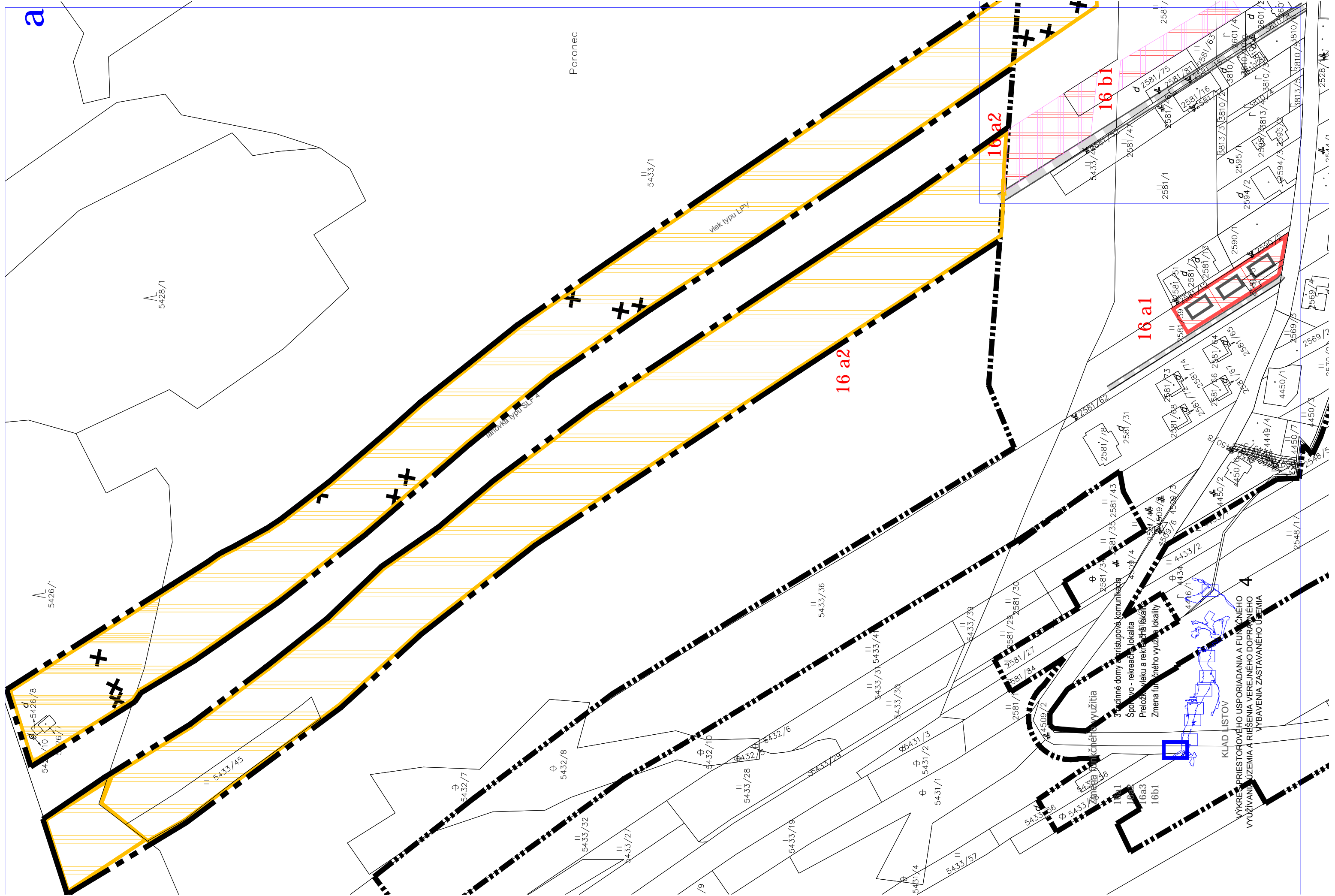


SCHVÁLENÉ
obecným zastupiteľstvom v Ždiari
uznesením č. zo dňa
VZN č. zo dňa

ZaD č. 16 ÚPN -O ŽDIAR		URBA,s.r.o. Jakobyho 14 040 01 KOŠICE	
OBSTARÁVATEL:		DÁTUM:	MIERKA:
ETAPA:	ZMENY A DOPLNKY č. 16	04/2017	1:10000
SPRACOVATEL:	Ing. arch. MAČÁKOVĀ Eva	Č.PARÉ	Č.VÝKR.
OBSAH:	KOMPLEXNÝ URBANISTICKÝ NÁVRH VEREJNOPROSPEŠNÉ STAVBY		2

a

Poronec



Vlek typu LPV

tanovka typu SLF-4

16 a2

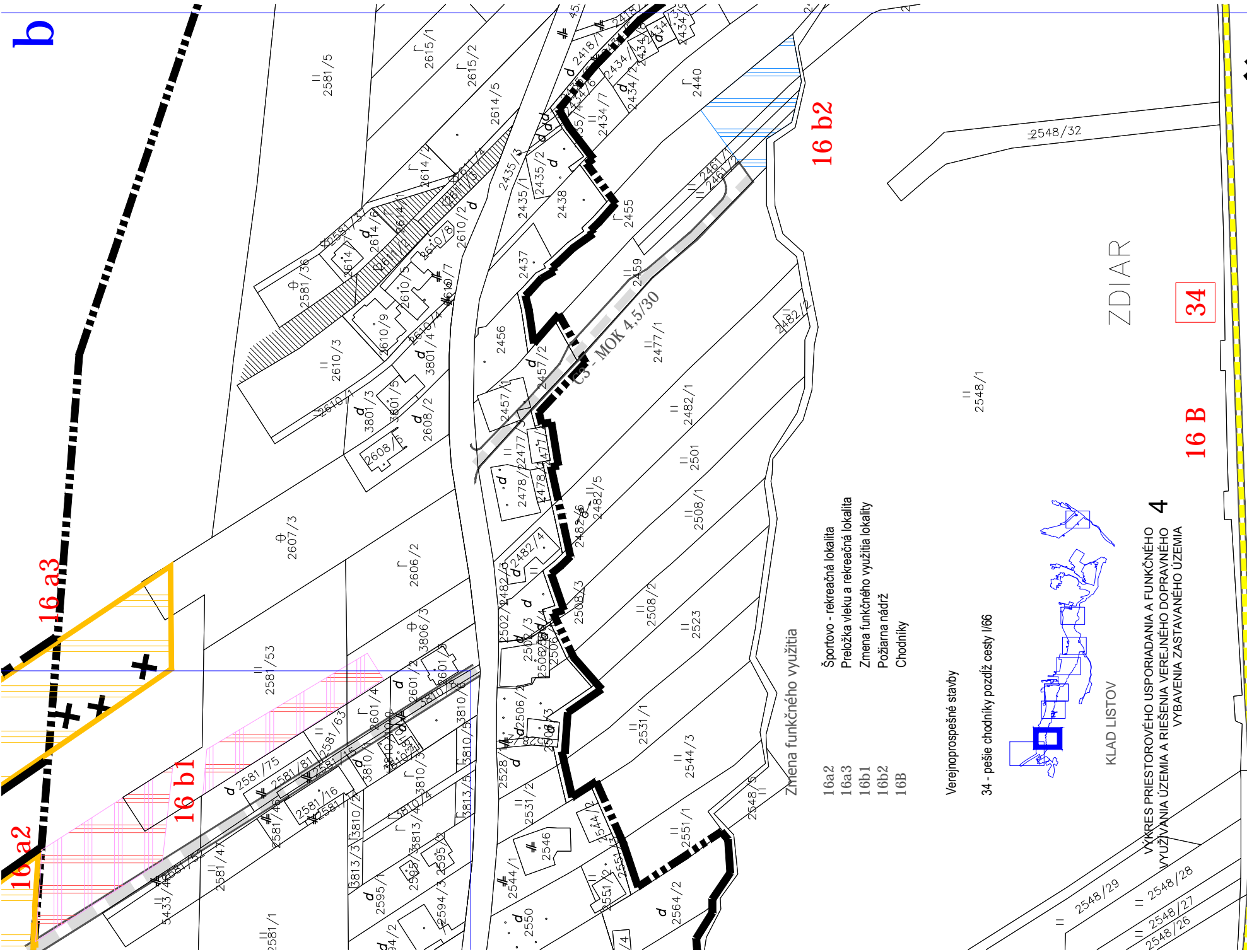
16 b1

16 a1

3% dinné domy a prístupová komunikácia
 Športovo - rekreačná lokalita
 Prírodný výhľad a rekreačná lokalita
 Zmena funkčného využitia lokality

KLAD LISTOV
 VÝKRES PRIESTOROVÉHO USPORIADANIA A FUNKČNÉHO
 VYUŽÍVANIA ÚZEMIA A RIEŠENIA VEREJNEHO DOPRAVNÉHO
 VYBAVENIA ZASTAVANÉHO ÚZEMIA

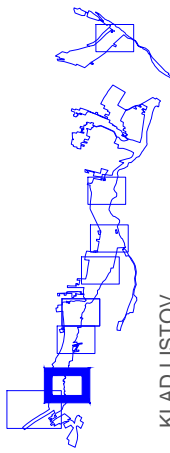
4



- Zmena funkčného využitia**
- 16a2 Športovo - rekreačná lokalita
 - 16a3 Preložka veku a rekreačná lokalita
 - 16b1 Zmena funkčného využitia lokality
 - 16b2 Požiarna nádrž
 - 16B Chodníky

Verejnoprospešné stavby

34 - pešie chodníky pozdĺž cesty I/66



KLAD LISTOV

4
 VÝKRES PRIESTOROVÉHO USPORIADANIA A FUNKČNÉHO
 VYUŽITIA ÚZEMIA A RIŠENIA VEREJNÉHO DOPRAVNÉHO
 VYBAVENIA ZASTAVANÉHO ÚZEMIA

34

16 B

ZDIAR

16 b2

b

16a2

16a3

16b1

2581/1

2581/53

2607/3

2581/5

2595/1

3810/2

2606/2

2615/1

2594/3

3810/3

3806/3

2615/2

2550

2551/2

2506/3

2435/1

2544/1

2551/1

2508/2

2435/2

2551/2

2544/3

2508/1

2435/3

2551/1

2544/2

2508/3

2435/4

2551/2

2551/1

2508/1

2435/5

2551/1

2544/1

2508/1

2435/6

2551/1

2544/1

2508/1

2435/7

2551/1

2544/1

2508/1

2435/8

2551/1

2544/1

2508/1

2435/9

2551/1

2544/1

2508/1

2435/10

2551/1

2544/1

2508/1

2435/11

2548/29

2548/32

2548/1

2440

2548/28

2548/27

2548/26

2482/2

2548/27

2548/26

2548/1

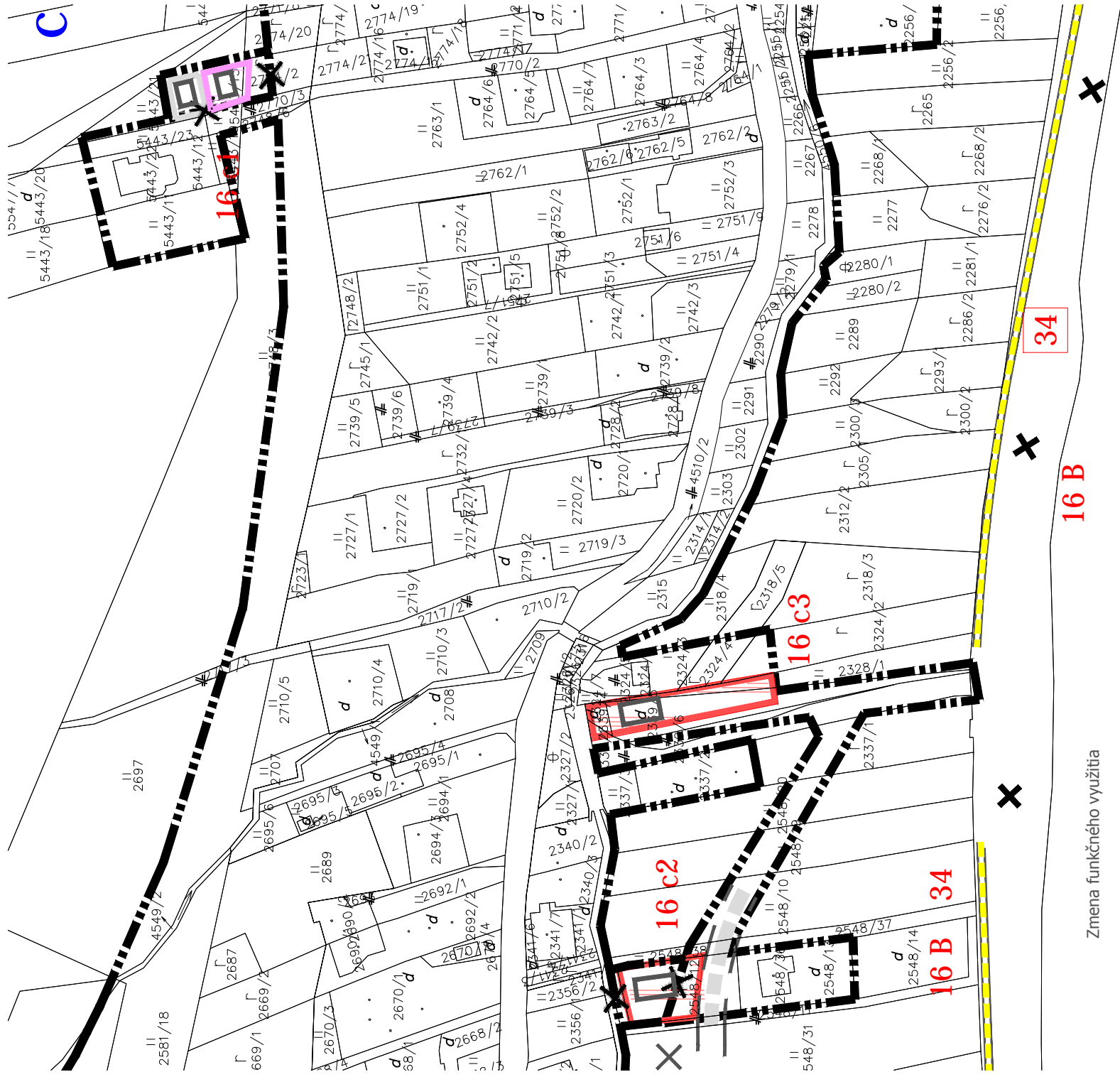
2482/1

2548/26

2548/25

2548/1

2482/1

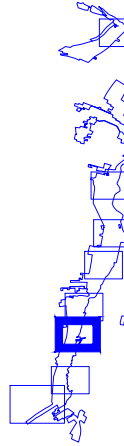


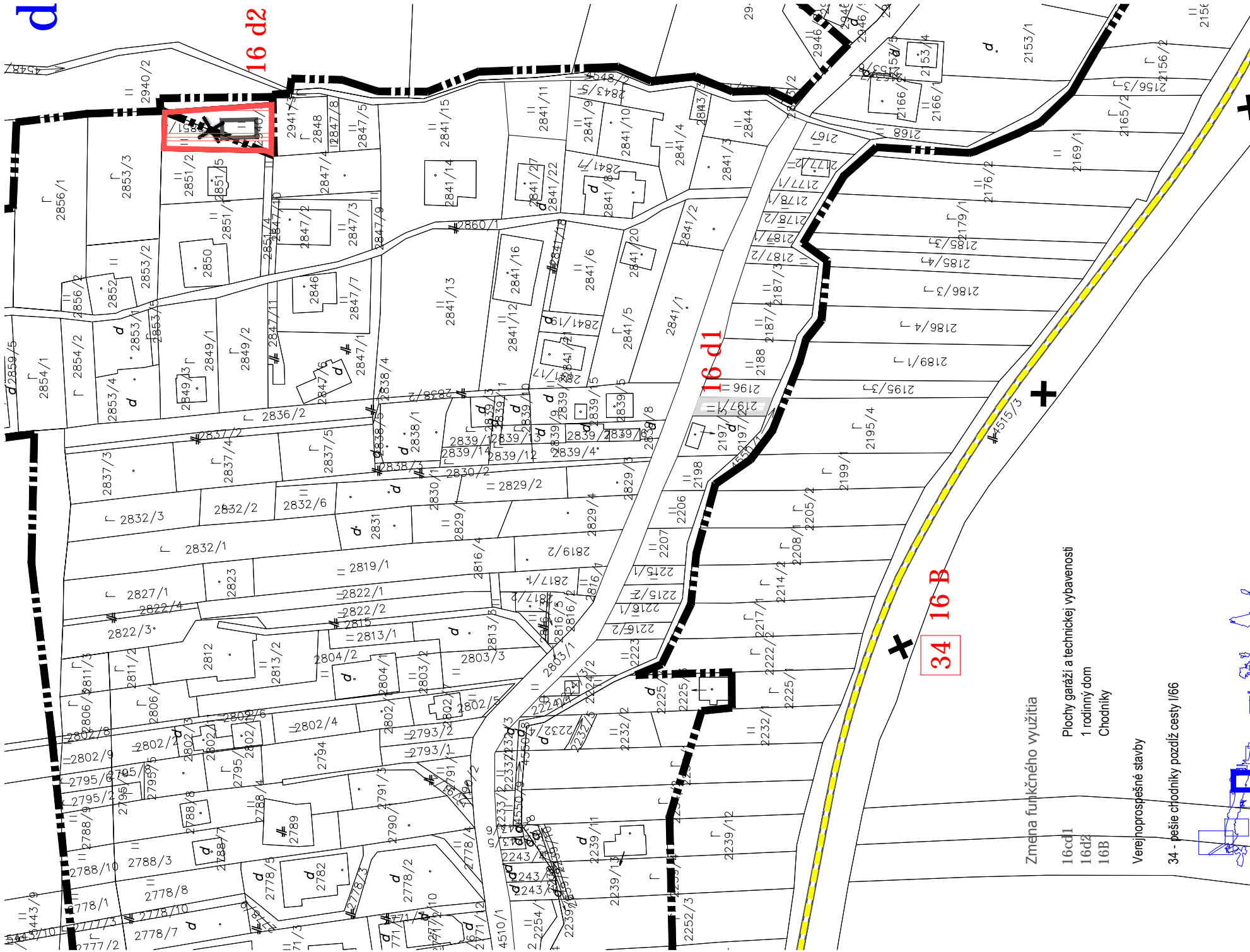
Zmena funkčného využitia

- 16c1d1 Plochy garáží a technickej vybavenosti
- 16c2 1 rodinný dom
- 16c3 1 rodinný dom
- 16c4 Zázemie pre existujúci penzión Horec
- 16B Chodníky

Verejnoprospesné stavby

- 34 - pešie chodníky pozdĺž cesty I/66





d

16 d2

16 d1

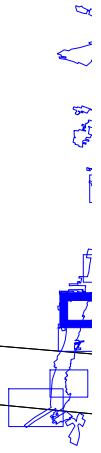
34 16 B

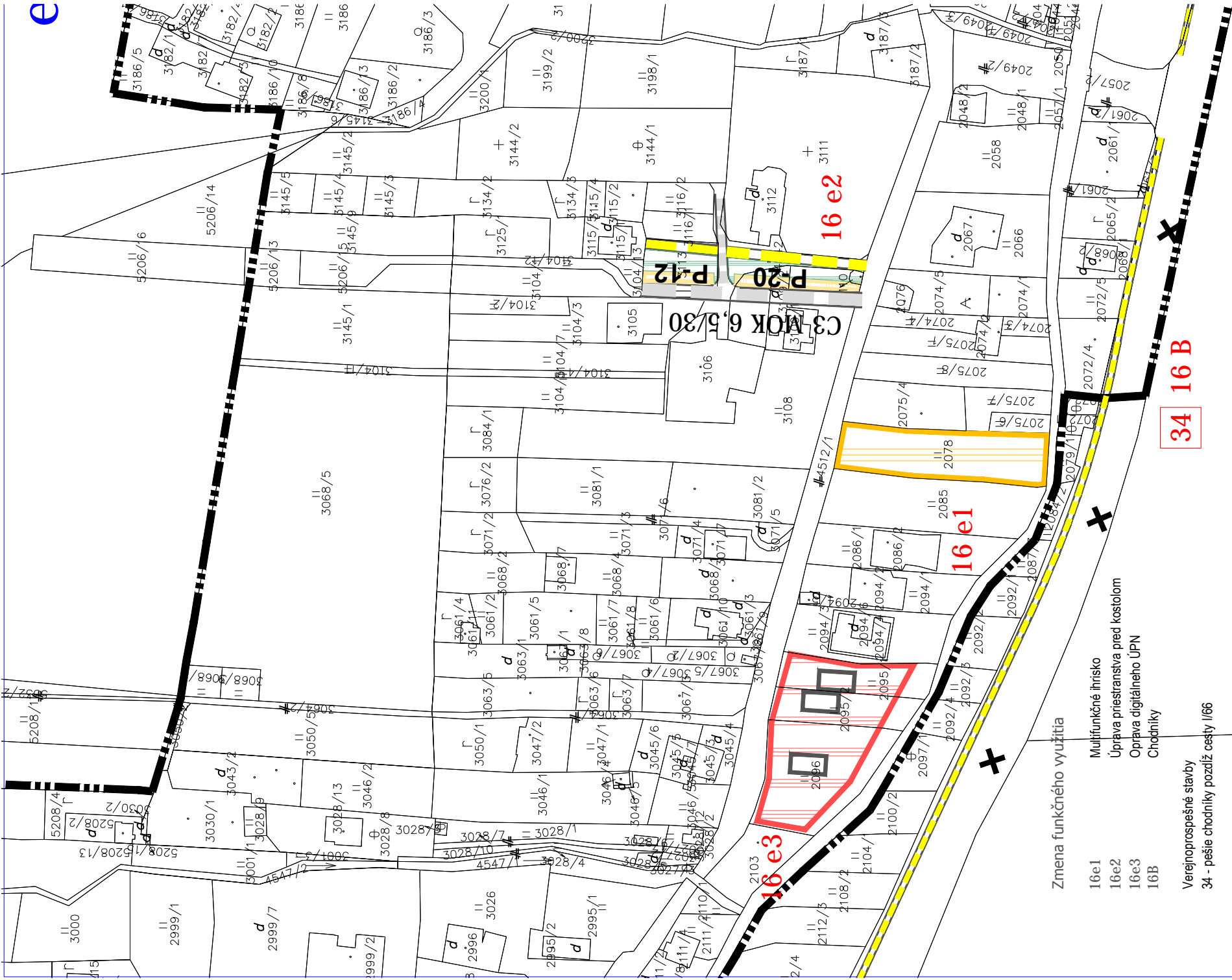
Zmena funkčného využitia

- 16cd1
 - 16cd2
 - 16B
- Plochy garáží a technickej vybavenosti
1 rodinný dom
Chodníky

Verejnoprospešné stavby

34 - pešie chodníky pozdĺž cesty I/66



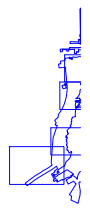


Zmena funkčného využitia

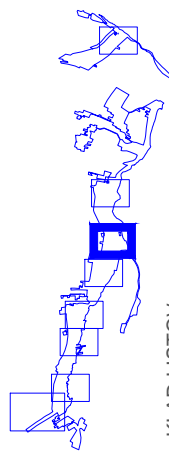
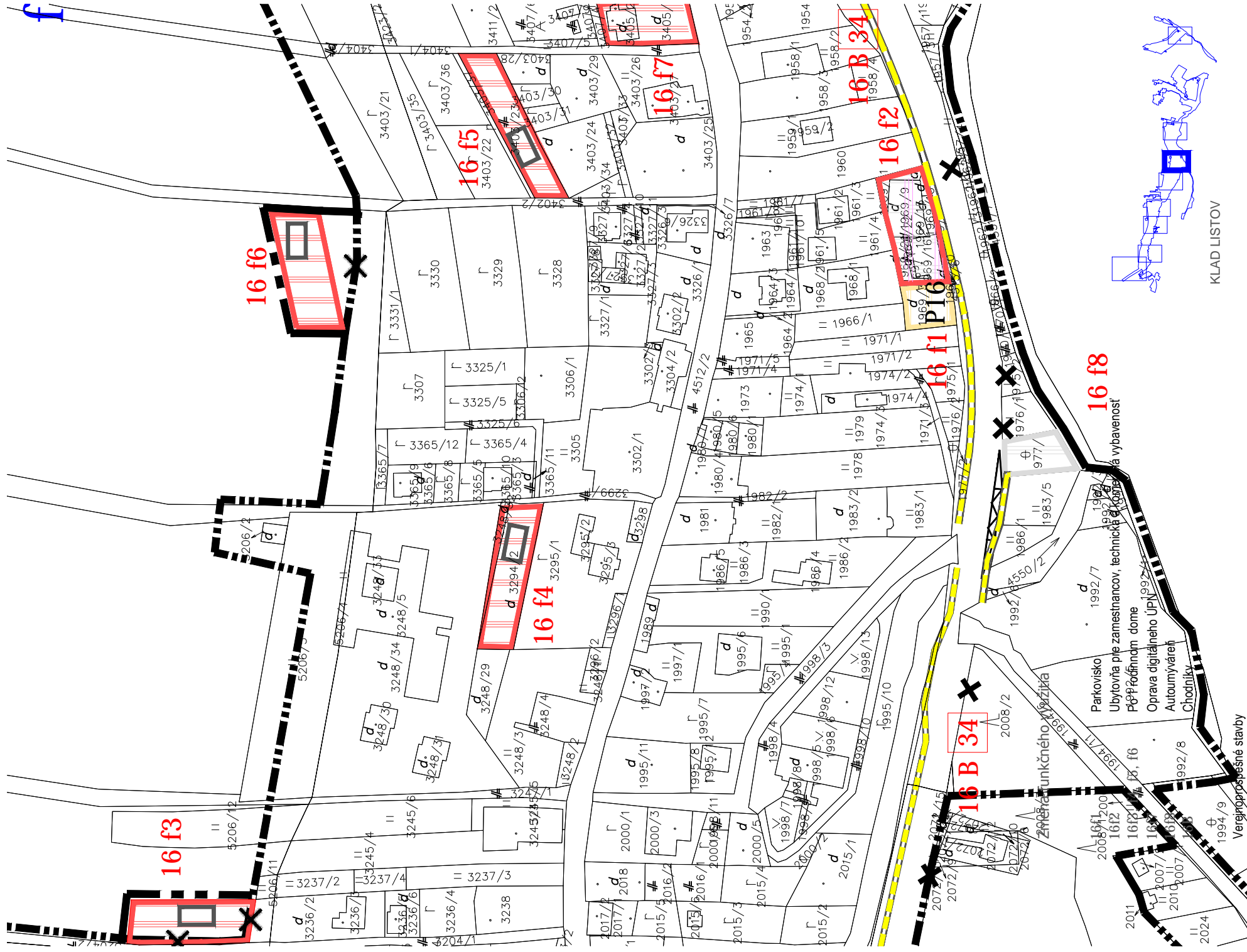
- 16e1 Multifunkčné ihrisko
- 16e2 Úprava priestranstva pred kostolom
- 16e3 Oprava digitálneho ÚPN
- 16B Chodníky

Verejnoprospesné stavby

34 - pešie chodníky pozdĺž cesty I/66



1:500

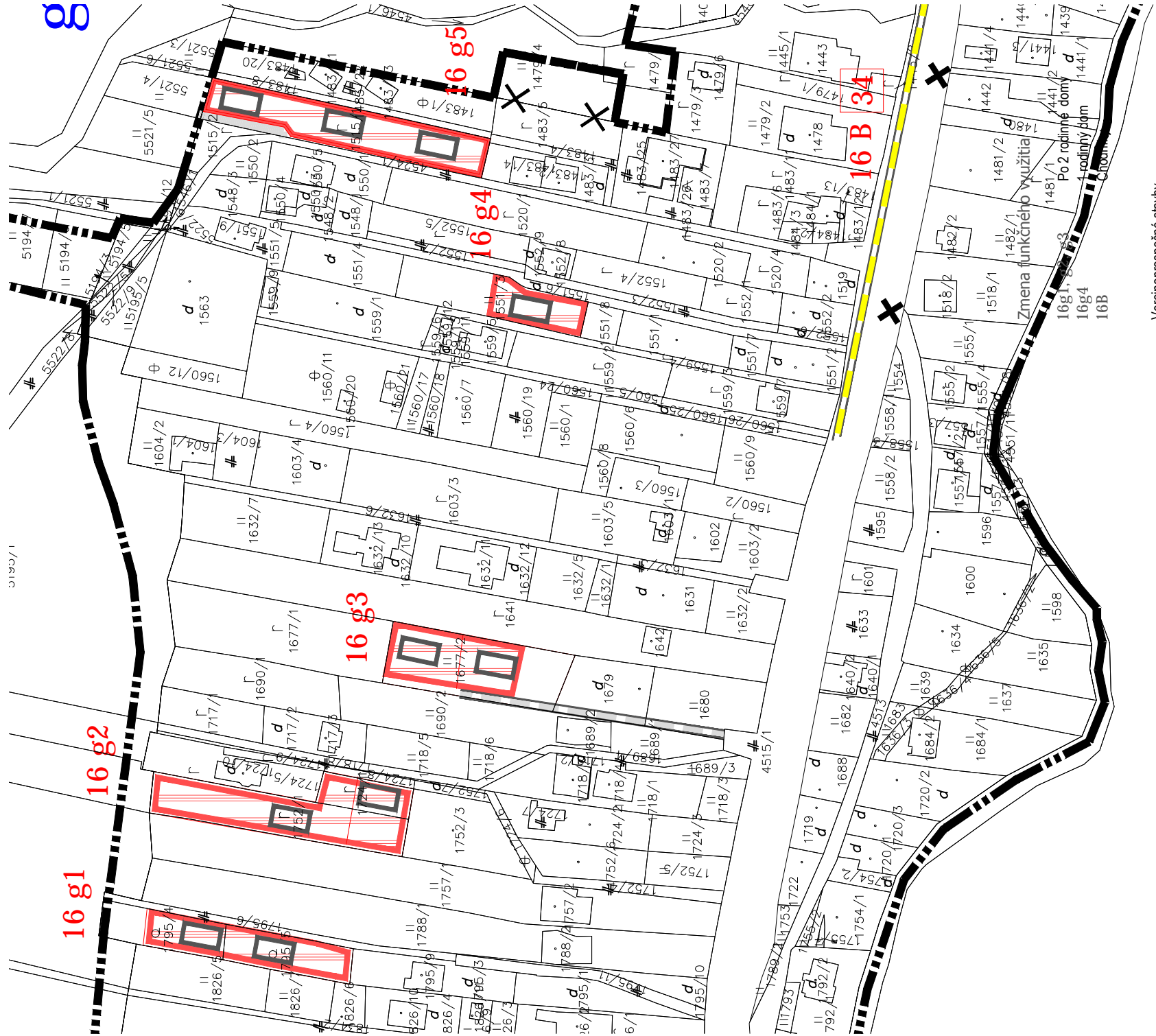


KLAD LISTOV

Veřejnoprosvětné stavby

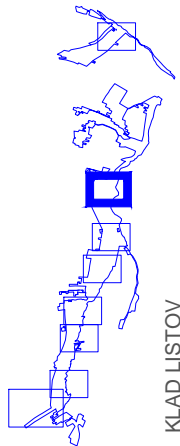
Základní funkční výziva

- Parkovisko
- Ubytovna pro zaměstnancův, technická zóna
- Přístřeší pro domy
- Operativní úprava území
- Automývárny
- Chodníky



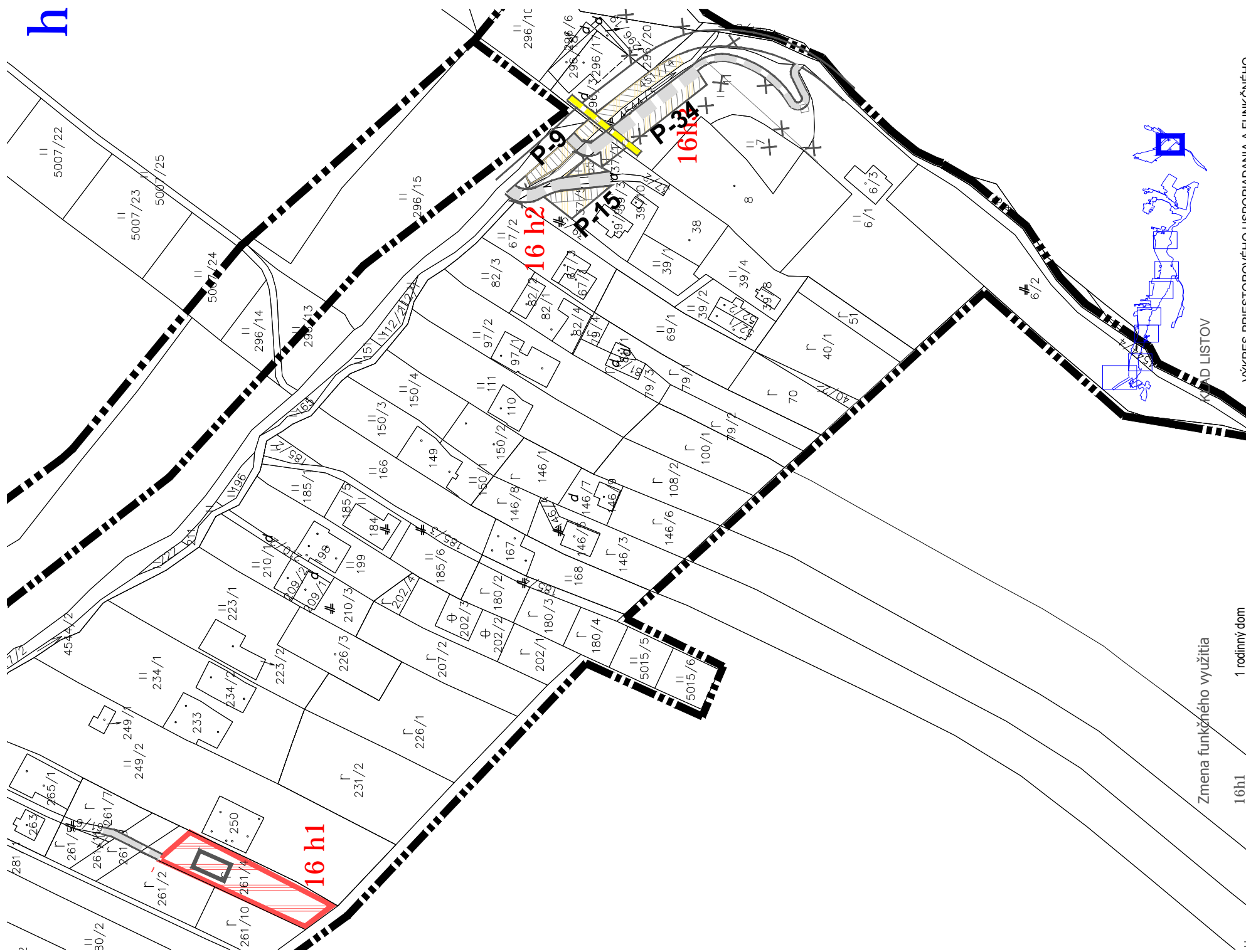
Verejnoprospešné stavby

34 - pešie chodníky pozdĺž cesty I/66



KLAD LISTOV

h



Zmena funkčného využitia

16h1

1 rodinný dom

KRAJ LISTOV

VLÁDA SLOVENSKEJ REPUBLIKY